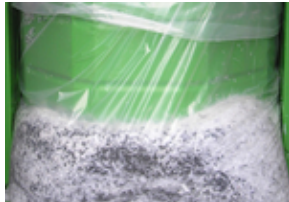


HaWi-Tec verfügt über ein ganzheitliches und alle Arten von Abfall erfassendes Entsorgungskonzept. Herzstück ist eine spezielle Späneabsauganlage, an die alle Maschinen angeschlossen sind. Diese Absaugung ist so konzipiert, dass die Späne direkt nach Entstehung sofort aus dem Arbeitsraum der Bearbeitungsmaschine abgesogen werden. Insbesondere bei den CNC-Drehmaschinen ergeben sich dadurch folgende Vorteile:



- a.) die Unfallgefahr reduziert sich
- b.) die Produktivität steigt nachhaltig
- c.) die manuelle Späne-Beseitigung entfällt

Da beim Drehen durchweg nur Endlosspäne entstehen, ist es wichtig, diese zu zerkleinern. Dies geschieht durch einen speziellen Zerhacker, der in das Rohrleitungssystem integriert ist. Die abgesaugten und zerkleinerten Späne werden anschließend in einer Presse zu Ballen verpresst, um das Volumen für den Transport zu reduzieren.

Neben den Spänen, die das Hauptabfallprodukt darstellen, werden folgende Abfallstoffe separat gesammelt:

- Pappe, Papier und Kartonage **
- Holz
- Schmierstoffe und Öle ****
- Gartenabfälle **
- haushaltähnlicher Abfall *
- kompakte Reststücke aus PA 6 E , PA 6 G , PA 6.6 und POM ***
- Gewerbeabfall **

* Entsorgung erfolgt durch die Stadt Landsberg

** Entsorgung erfolgt durch die Firma Tönsmeier & Bego GmbH

*** Verkauf erfolgt an die Fa. Edelmann Kunststoffe

**** Entsorgung erfolgt durch die Firma KARO AS

Sofern Sie noch detaillierte Informationen über das Entsorgungskonzept wünschen, stellen wir Ihnen gern Auszüge aus dem Bericht über die Umweltprüfung gemäß EMAS/ISO 14001 zur Verfügung.

- Umwelt